

Правила перехода улицы

При переходе проезжей части надо посмотреть сначала налево, потом сразу направо и потом снова налево, а также во все стороны, откуда может появиться машина. Убедись в безопасном переходе и только после этого иди.



Не перебегай улицу или дорогу перед близко идущим транспортом и не разрешай этого делать товарищам.

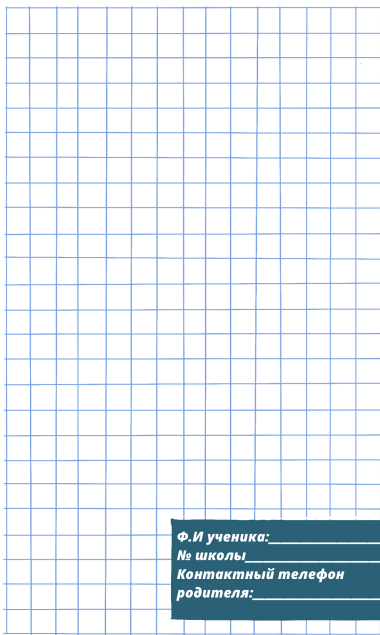


Строго подчиняйся сигналам светофора или дорожным знакам.



Нарисуй

Свой безопасный путь в школу



Ф.И. ученика: _____
№ школы _____
Контактный телефон _____
родителя: _____

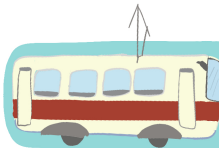
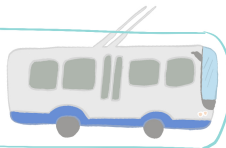


Автобус

Самый привычный вид транспорта. Останавливается только на остановках, но избежать к нему на дороге!

Троллейбус

Едет по проводам. Это экологичный транспорт, который ездит по городу тихо и плавно. Останавливается только на остановках.



Трамвай

Едет по рельсам и всегда останавливается на остановке. Нужно быть особенно внимательным на рельсах!

Метро

Поезд под землей. Быстро, но важно не забываться: не подходи близко к краю платформы.

